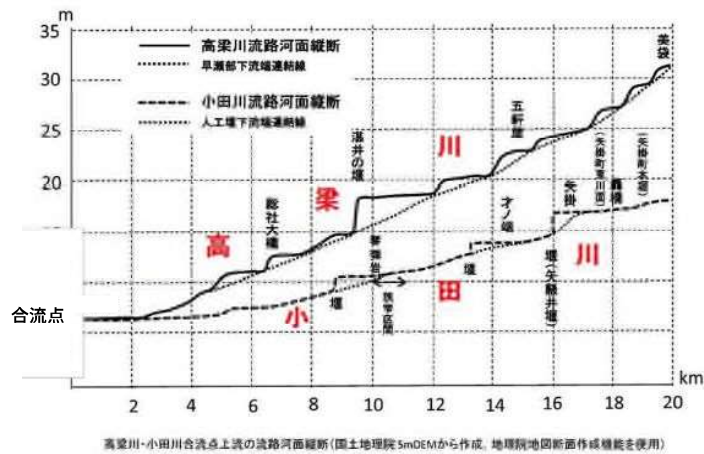


1. 岡山地区で発生した洪水災害 岡山班 鈴木茂之（岡山大学）

## 岡山地区で発生した洪水災害

中国四国支部 鈴木茂之  
応用地形学研究部会  
中曽根茂樹・平野昌繁・品川俊介・小俣雅志・足立勝治  
災害地質研究部会  
稲垣秀輝・石井岳男

本流の高梁川のほうが支流の小田川より河川勾配が急



小田川・高梁川合流部での破堤箇所と浸水域



計画高と余裕高  
国と県で高さが異なる  
下流の小田川のほうに堤防は高くなっ  
ている



上流に向く

下  
流  
に  
向  
く

### 末政川

堰があり堤防が低いところ  
で破堤



### 高馬川と小田川合流部 高梁川の堤防より幅が狭い







浸水の水位が  
高い



### 成羽川・高梁川合流部での被害



### 高梁川成羽川合流部

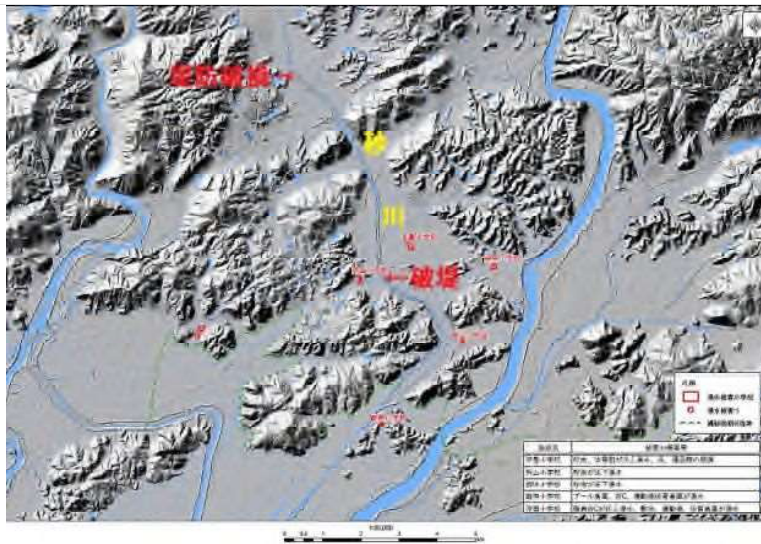


ガードレール流失



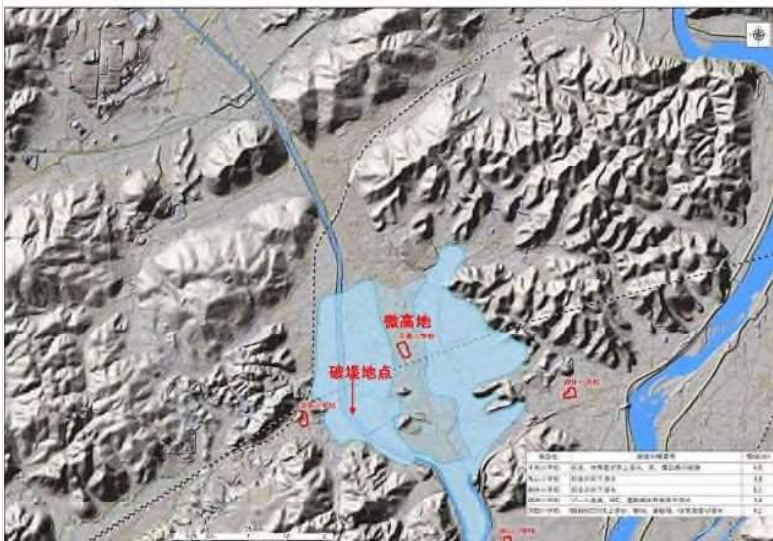


道路の流失や浸水



砂川  
での  
被害

砂川は干拓  
地に農業用  
水を送るた  
めに開発さ  
れた



砂川での  
浸水範囲



### 砂川の破堤箇所



破堤箇所の上流側

### 堤防裏側が下がっている↓



### ↓パイピング（漏水）



砂が流出して水田を覆う  
破堤の主因はパイピングに伴って  
起こった堤体陥没の可能性がある





平島小学校での浸水水位  
微高地に立地



砂川 赤磐市下市 堰の上流側が破損

